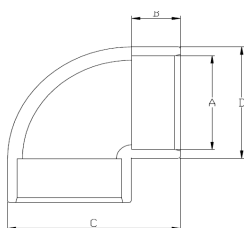


Coude 90° PVC



COUDE 90° FEMELLE A COLLER

A	Poids (g)	B	C	D
16	11,4	15	35	22
20	15	16	41	27
25	30	19	50	33
32	53	22	61	41
40	92	26	74	50
50	134	31	88	61
63	257	38	109	76
75	413	44	130	90
90	690	51	151	108
110	1244	61	184	131
125	1526	69	210	143
140	2410	76	234	164
160	2854	86	265	182
200	4476	106	320	225
225	9633	119	362	252
250	12248	131	452	284
315	23750	164	583	352
400	35960	206	727	442

Informations techniques

MATÉRIEL

PVC-u (PolyChlorure de Vinyle non Plastifié) tous nos raccords sont fabriqués par injection selon nos exigences.

UTILISATION

Adduction d'eau Potable (Certification acs), industrie (Voir tableau de résistance Chimique), traitement d'eau, irrigation, Piscine

PRESSIION DE SERVICE

- › Ces données sont Pour une température de l'eau à 20°
- › raccords à Coller :
du Ø 12 mm au 160 mm = Pn16* du
Ø 200 mm au 400 mm = Pn10*
- › raccords mixte et à Visser = Pn10*

* = sauf quand indiqué dans Catalogue

TEMPÉRATURE DE SERVICE DE L'EAU

Température de service : 0°C à 60°
Merci de Vous référer à la Courbe Pression / température de service

DIMENSIONS

Conformes à la norme din 8063, à la norme en 1452-3 (raccords à Coller) et à l'iso7/1 (raccords filetés).

RACCORDEMENT

Raccordement Par Collage uniquement avec des tubes Conformes à la norme din 8062. Utiliser uniquement une Colle spécifique PVC Pression.
› Pour les raccords filetés, nous recommandons l'utilisation du ruban silicone ou ruban PTFE Pour garantir l'étanchéité.