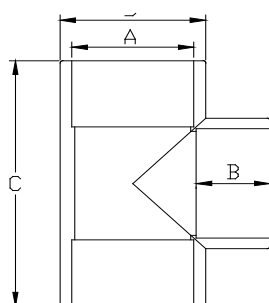


TE 90° PVC



TE 90°				
d	Poids (g)	B	C	D
16	15	15	48	22
20	21	16	56	27
25	43	19	66	33
32	71	22	79	41
40	110	26	95	50
50	183	31	114	61
63	292	38	141	76
75	520	44	167	90
90	910	51	199	108
110	1465	61	238	131
125	1987	69	277	148
140	3170	76	305	164
160	3668	86	348	182
200	6240	106	408	226
225	9600	119	470	252
250	12505	131	522	290
315	24588	164	514	352
400	39780	206	646	442

Informations techniques

MATÉRIEL

PVC-u (Polychlorure de Vinyle non Plastifié) tous nos raccords sont fabriqués par injection selon nos exigences.

UTILISATION

Adduction d'eau Potable (Certification acs), industrie (Voir tableau de résistance Chimique), traitement d'eau, irrigation, Piscine

PRESSIION DE SERVICE

Ces données sont Pour une température de l'eau à 20°

- › raccords à Coller :
du Ø 12 mm au 160 mm = Pn16*
du Ø 200 mm au 400 mm = Pn10*
- › raccords mixte et à Visser = Pn10*

* = sauf quand indiqué dans Catalogue

TEMPÉRATURE DE SERVICE DE L'EAU

Température de service : 0°C à 60°
Merci de Vous référer à la Courbe
Pression /température de service

DIMENSIONS

Conformes à la norme din 8063, à la norme en 1452-3 (raccords à Coller) et à l'iso7/1 (raCCords filetés).

RACCORDEMENT

Raccordement Par Collage uniquement avec des tubes Conformes à la norme din 8062. Utiliser uniquement une Colle spécifique PVC Pression.
› Pour les raccords filetés, nous recommandons l'utilisation du ruban silicone ou ruban PTFE Pour garantir l'étanchéité.