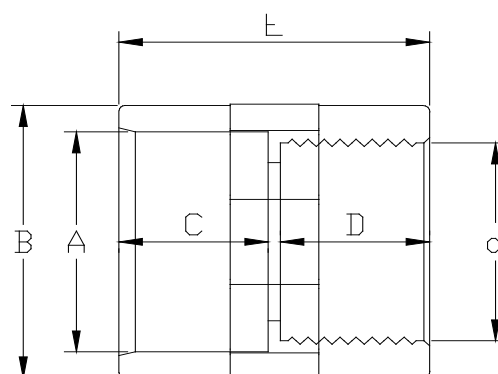


MANCHON TARAUDE PVC PRESSION

Raccordement femelle à coller/femelle à visser



Manchon taraudé PVC pression					
A-a	Poids (g)	B	C	D	E
20-1/2"	16	28	17	16	36
25-3/4"	24	34	20	17	41
32-1"	40	42	22	21	48
40-1 1/4"	66	51	27	23	53
50-1 1/2"	100	61	32	24	61
63-2"	153	75	39	28	72
75-2 1/2"	270	90	44	32	85
90-3"	457	110	51	35	100
110-4"	615	129	61	39	108



INFORMATIONS TECHNIQUES

MATÉRIEL

> PVC-U (POLYCHLORURE DE VINYLE NON PLASTIFIÉ) TOUS NOS RACCORDS SONT FABRIQUÉS PAR INJECTION SELON NOS EXIGENCES.

UTILISATION

> ADDUCTION D'EAU POTABLE (CERTIFICATION ACS), INDUSTRIE (VOIR TABLEAU DE RÉSISTANCE CHIMIQUE), TRAITEMENT D'EAU, IRRIGATION, PISCINE

PRESSIION DE SERVICE

> CES DONNÉES SONT POUR UNE TEMPÉRATURE DE L'EAU À 20°C
 > RACCORDS À COLLER :
 DU Ø 12 MM AU 160 MM = PN16*
 DU Ø 200 MM AU 400 MM = PN10*
 > RACCORDS MIXTE ET À VISSER = PN10*
 * = SAUF QUAND INDIQUÉ DANS CATALOGUE

TEMPÉRATURE DE SERVICE DE L'EAU

> TEMPÉRATURE DE SERVICE : 0°C À 60°C
 MERCI DE VOUS REFERER À LA COURBE PRESSION / TEMPÉRATURE DE SERVICE

DIMENSIONS

> CONFORMES À LA NORME DIN 8063, À LA NORME EN1452-3 (RACCORDS À COLLER) ET À L'ISO7/1 (RACCORDS FILETÉS).

RACCORDEMENT

> RACCORDEMENT DES TUBES CONFORMES À LA NORME DIN 8062. UTILISER UNIQUEMENT UNE COLLE SPÉCIFIQUE PVC PRESSION.
 > POUR LES RACCORDS FILETÉS, NOUS RECOMMANDONS L'UTILISATION DU RUBAN SILICONE OU RUBAN PTFE POUR GARANTIR L'ÉTANCHÉITÉ.