

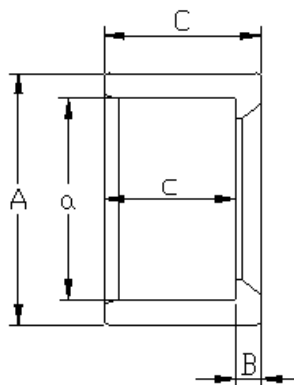
REDUCTION SIMPLE PVC PRESSION

Raccordement femelles et mâle à coller

Réduction simples PVC pression

A-a	Poids (g)	B	c	C
20/16	4	2	14	16
25/20	5	3	16	19
32/20	12	6	16	22
32/25	10	6	19	22
40/20	21	10	16	26
40/25	22	7	19	26
40/32	15	4	22	26
50/20	33	15	16	31
50/25	35	12	19	31
50/32	39	9	22	31
50/40	30	5	26	31
63/32	71	15	23	38
63/40	77	12	26	38
63/50	57	7	31	38
75/40	119	18	26	44
75/50	118	12	32	44
75/63	79	6	38	44
90/50	177	19	32	51
90/63	164	12	39	51
90/75	135	8	44	52
110/63	296	22	39	61
110/75	315	17	44	61
110/90	250	10	51	61
125/75	385	25	44	69
125/90	415	18	51	69
125/110	273	8	61	69
140/90	512	25	51	76
140/110	560	15	61	76
140/125	317	7	69	76
160/90	605	35	51	86
160/110	685	25	61	86
160/125	765	17	69	86
160/140	518	10	76	86
200/160	1338	20	86	106
225/200	1416	13	106	119
250/225	1756	13	121	134
250/200	2724	29	106	135
250/160	2822	15	120	135
315/250	4336	33	131	164
315/225	7540	60	106	166
315/200	7900	46	120	166
400/315	9700	74	131	205
400/250	11142	40	165	205

REDUCTION SIMPLE PVC PRESSION
Raccordement femelles et mâle à coller



INFORMATIONS TECHNIQUES

MATÉRIEL

> PVC-U (POLYCHLORURE DE VINYLE NON PLASTIFIÉ) TOUS NOS RACCORDS SONT FABRIQUÉS PAR INJECTION SELON NOS EXIGENCES.

UTILISATION

> ADDUCTION D'EAU POTABLE (CERTIFICATION ACS), INDUSTRIE (VOIR TABLEAU DE RÉSISTANCE CHIMIQUE), TRAITEMENT D'EAU, IRRIGATION, PISCINE

PRESSIION DE SERVICE

> CES DONNÉES SONT POUR UNE TEMPÉRATURE DE L'EAU À 20°C
> RACCORDS À COLLER :
DU Ø 12 MM AU 160 MM = PN16*
DU Ø 200 MM AU 400 MM = PN10*
> RACCORDS MIXTE ET À VISSER = PN10*
* = SAUF QUAND INDIQUÉ DANS CATALOGUE

TEMPÉRATURE DE SERVICE DE L'EAU

> TEMPÉRATURE DE SERVICE : 0°C À 60°C
MERCI DE VOUS REFERER À LA COURBE PRESSIION / TEMPÉRATURE DE SERVICE

DIMENSIONS

> CONFORMES À LA NORME DIN 8063, À LA NORME EN1452-3 (RACCORDS À COLLER) ET À L'ISO7/1 (RACCORDS FILETÉS).

RACCORDEMENT

> RACCORDEMENT PAR COLLAGE UNIQUEMENT AVEC DES TUBES CONFORMES À LA NORME DIN 8062. UTILISER UNIQUEMENT UNE COLLE SPÉCIFIQUE PVC PRESSIION.
> POUR LES RACCORDS FILETÉS, NOUS RECOMMANDONS L'UTILISATION DU RUBAN SILICONE OU RUBAN PTFE POUR GARANTIR L'ÉTANCHÉITÉ.