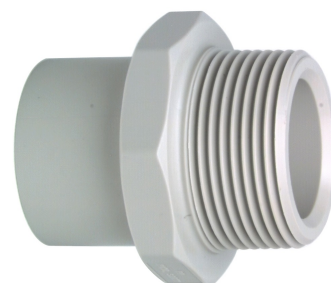


Mamelons PP ou PE



Exécution:

- Matériaux: Polypropylène (PP-H) ou PEHD
- A souder par emboîtement et filetage mâle conique R
- Raccordement seulement à un filetage en matière plastique
- Ne pas utiliser de pâte à joint nuisible au PP
- Assurer un montage sans contraintes et éviter les grandes variations de températures et les chocs thermiques.

R	d	PN	SP	poids	L	s	z
(inch)	(mm)	(bar)		(kg)	(mm)	(mm)	(mm)
3/8	16		10	0,008	37	27	13
1/2	20	10	10	0,011	42	32	13
3/4	25	10	10	0,015	46	36	13
1	32	10	10	0,027	52	46	12
1 1/4	40	10	10	0,040	56	55	14
1 1/2	50	10	10	0,061	60	65	15
2	63	10	5	0,100	69	80	16